

**ЗАВДАННЯ**  
**для III етапу Всеукраїнської олімпіади з географії та краєзнавства**  
**на 2017/2018 навчальний рік**  
**11 клас**

**ТЕСТОВІ ЗАВДАННЯ**

(кожне завдання оцінюється в 1-бал і вимагає однієї відповіді)

1. Укажіть державу, яка є членом G-20:

- |               |               |
|---------------|---------------|
| А) Філіппіни; | Б) Індонезія; |
| В) В'єтнам;   | Г) Сингапур.  |

2. Установіть як називається процес переміщення забезпеченого населення розвинених країн із міст у приміську зону:

- |                  |                       |
|------------------|-----------------------|
| А) рурбанізація; | Б) псевдоурбанізація; |
| В) урбанізація;  | Г) субурбанізація.    |

3. Оберіть із перелічених країну, яка має найбільшу кількість сусідів:

- |            |             |
|------------|-------------|
| А) Ангола; | Б) Єгипет;  |
| В) Чад;    | Г) Намібія. |

4. Назвіть кліматичні пояси, які простягаються на материках між широтами 5° – 20° відповідно північної та південної широти:

- |                      |                 |
|----------------------|-----------------|
| А) Субекваторіальні; | Б) Субтропічні; |
| В) Тропічні;         | Г) Мусонні.     |

5. Оберіть країну, яка посідає друге місце в світі за доходами від туризму:

- |             |             |
|-------------|-------------|
| А) США;     | Б) Китай;   |
| В) Франція; | Г) Іспанія. |

6. Назвіть область України, яка межує із сімома іншими:

- |                      |                    |
|----------------------|--------------------|
| А) Дніпропетровська; | Б) Кіровоградська; |
| В) Тернопільська;    | Г) Черкаська.      |

7. Назвіть мінерал названий на честь обласного центру України:

- |              |                 |
|--------------|-----------------|
| А) керченіт; | Б) унгварит;    |
| В) анкерит;  | Г) олександрит. |

8. Для якої гірської системи вказана послідовність наступних висотних поясів:

Перший: висота 400 – 800 м; вічнозелені твердолисті ліси і чагарники плюс плантації культурних рослин;

Другий: висота 900 – 1300 м; широколисті ліси з каштану благородного, бука європейського, дуба кам'яного;

Третій: висота 1350 – 1900 м; мішані ліси з сосни панцирної і чорної, кедра європейського, бука європейського, дуба кам'яного.

Четвертий: вище 1350 – 1900 м; субальпійські луки.:

- |             |             |
|-------------|-------------|
| А) Альп;    | Б) Карпат;  |
| В) Піренеї; | Г) Апеннін. |

9. Вкажіть довготу середнього меридіана 8-го годинникового поясу:

- |                 |                 |
|-----------------|-----------------|
| А) 90° сх. д.;  | Б) 150° сх. д.; |
| В) 120° сх. д.; | Г) 60° сх. д.   |

10. Величина випаровуваності, розрахована працівниками метеостанції, становить 550 мм шару води за рік, коефіцієнт зволоження 1,2. Обчисліть, на скільки б мала змінитись річна величина кількості опадів, щоб при незмінній випаровуваності коефіцієнт зволоження зріс би до 1,4:

- |            |            |
|------------|------------|
| А) 90 мм;  | Б) 110 мм; |
| В) 130 мм; | Г) 140 мм. |

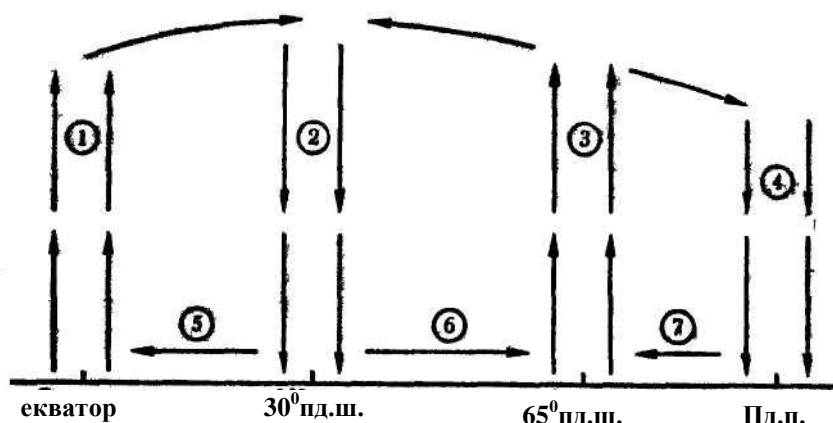


## ПРАКТИЧНИЙ ТУР

1. Визначте із яких точок планети можливо здійснити таку подорож: пролетіти літаком в напрямку на південь – 500 км, далі на схід – 500 км, далі на північ – 500 км, і при цьому потрапити в ту саму точку, з якої розпочиналась подорож. Накресліть схематичний малюнок. **(12 балів)**

2. Випишіть із схеми цифри, а поряд з ними запишіть назви вертикального руху повітря (висхідні і низхідні), а також назви вітрів (пасати, західні, північно-східні, південно-східні) і дайте відповідь на питання:

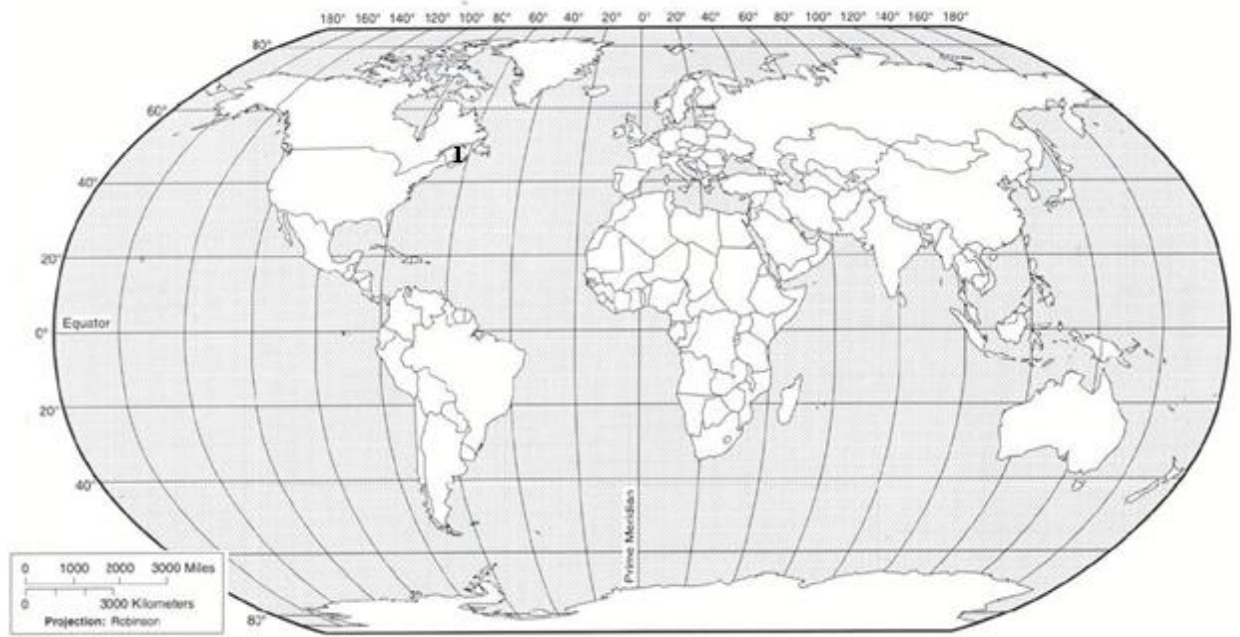
- а) Чому в областях з переважанням висхідних потоків повітря часто йдуть дощі?
- б) Чому в областях з переважанням низхідного руху повітря спостерігається ясна погода?
- в) Які потоки повітря переважають у  $30^{\circ}$  пн.ш. і пд.ш.?
- г) Яка погода переважає там?



**(12 балів)**

3. У топоніміці багатьох географічних об'єктів зустрічаються складові «новий», «нова», «ню». Заповніть таблицю за зразком, вказавши типи об'єктів, з якими пов'язані дані географічні назви. Позначте їхнє розміщення (об'єктів із назвою другої колонки таблиці) на контурній карті відповідною цифрою (2, 3, 4, 5, 6, 7) так, як це на ній показано.

№	Назва географічного об'єкту	З яким географічним об'єктом пов'язана
1	Нова Шотландія	Історична область Великої Британії, колишня незалежна країна
2	Нова Гвінея	
3	Нова Зеландія	
4	Новий Орлеан	
5	Нью-Мексико	
6	Новий Південний Уельс	



**(6 балів)**



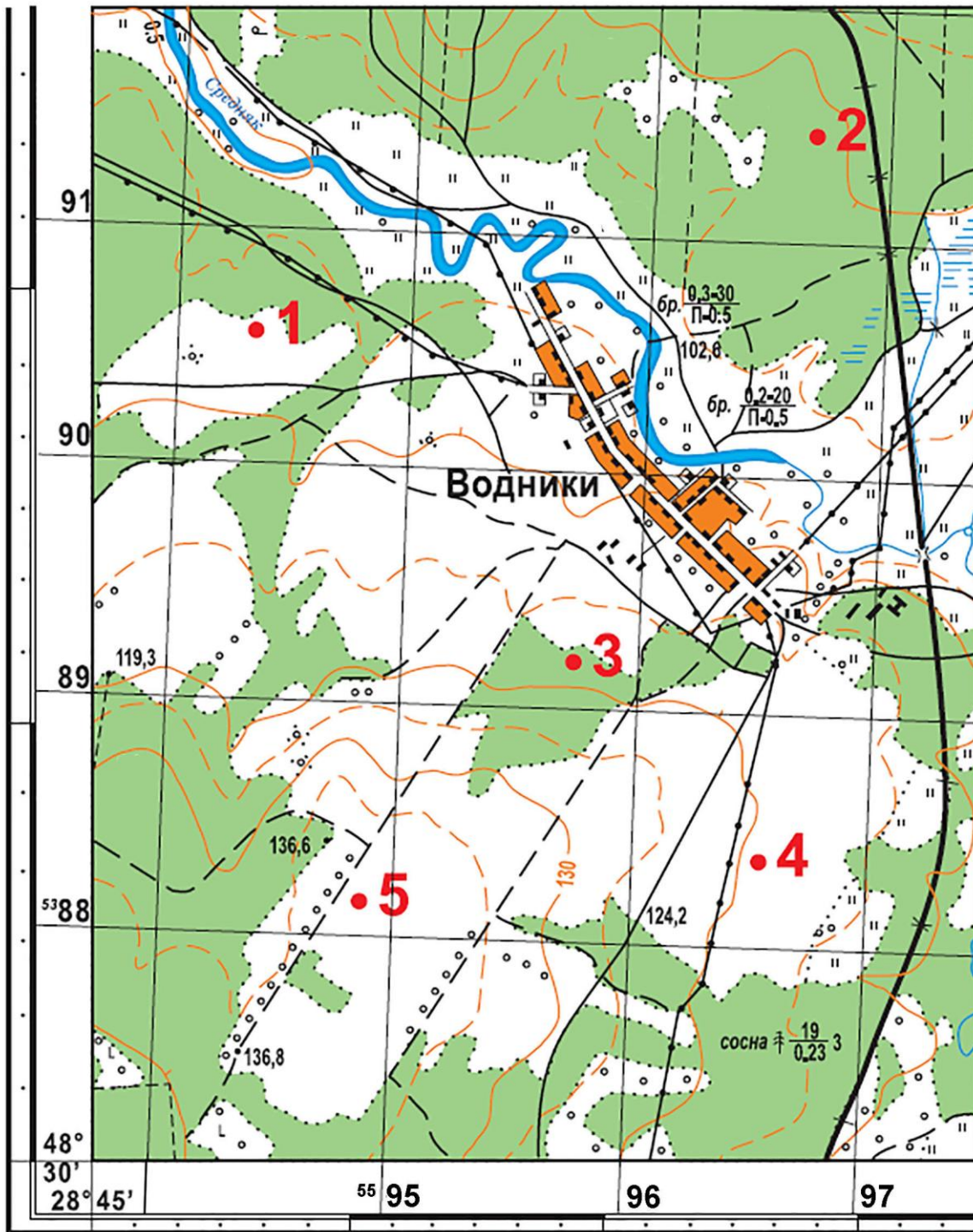


## ПРАКТИЧНИЙ ТУР

1. У країні, де проживало 12 млн осіб, рівень урбанізації був 60%. Середньорічний коефіцієнт природного приросту сільського населення за п'ятирічний період становив  $-8$  на 1000 осіб, а міського  $+4$  на 1000 осіб. Сальдо зовнішніх міграцій як для міського, так і для сільського населення країни щорічно дорівнював нулю. Як змінився рівень урбанізації у цій країні через п'ять років, якщо середньорічний коефіцієнт механічного приросту міського населення країни за рахунок сільських мешканців становив  $+2$  на 1000 осіб? **(12 балів)**

2. Визначте на фрагменті топографічної карти задані у таблиці величини для точки позначеної цифрою 3. При розрахунках напрямків на точку 1 величини поправок закругліть до цілих градусів.

$X_3$		Абсолютна висота т.3	
Відстань від т. 3 до Північного полюса якщо довжина великого кола через полюси 40008,5 км		Відстань т.3 – 1	
$Y_3$		Дирекційний кут т.3 – 1	
Відстань від т. 3 до осьового меридіана геодезичної зони		Азимут дійсний т.3 – 1	
Географічна широта т.3		Азимут магнітний т.3 – 1	
Географічна довгота т.3		Румб напрямку т.1 – 3	



Фрагмент аркуша топографічної карти М-35-130-Б-в

(12 балів)

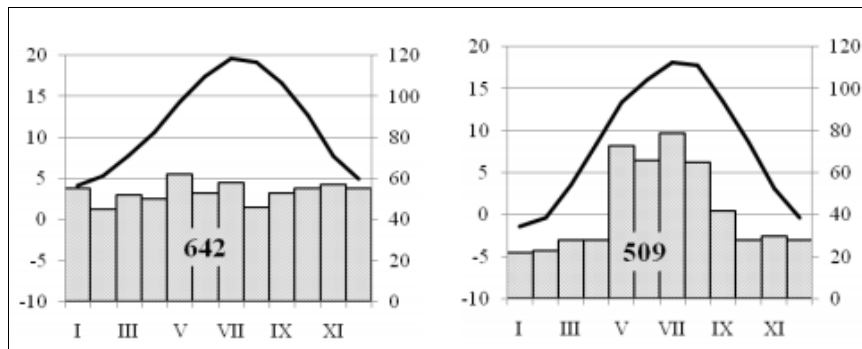


3. На малюнку зображено кліматодіаграми Парижа і Праги. Дайте відповіді на наступні запитання:

А) В якому кліматичному поясі і яких кліматичних областях розташовані ці два міста?

Б) Обчисліть річні амплітуди температур метеостанцій Парижа і Праги. Чим викликані відмінності у цьому показнику? В якому сезоні відмічена найбільша різниця у температурному режимі?

В) У чому полягають відмінності в режимі опадів за даними метеостанцій Парижа і Праги? Якими процесами вони викликані?



**(6 балів)**









**12. Вкажіть твердження, яке правильно характеризує геоморфологічну будову території України та процеси, які тут відбуваються:**

А) обвали, селеві потоки, лавини у межах території України характерні тільки для гір Криму;

Б) яри, балки, каньйоноподібні долини річок найбільше поширені у межах Поліської низовини;

В) пасмо Товтр у межах Подільської височини належить за походженням до морського типу рельєфу;

Г) льодовикові за походженням форми рельєфу (кари, трогові долини) найбільш виражені у низькогір'ї Українських Карпат;

**13. Зазначте, чим зумовлене існування в Україні помірного клімату з переважаючими західними вітрами і чітко вираженими змінами кліматичних явищ за сезонами:**

А) Віддаленістю території від морів і океанів;

Б) Географічною широтою території;

В) Абсолютною висотою території;

Г) Рельєфом, що оточує територію держави.

**14. Зазначте, у якому напрямку річна амплітуда температур найбільш суттєво зростає на території нашої країни:**

А) З півночі на південь;

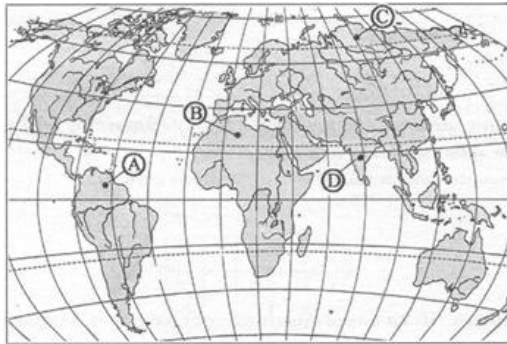
Б) Із заходу на схід;

В) Зі сходу на захід;

Г) З півдня на північ.

**15. Назвіть букву, якою на карті світу позначено плато Путорана:**

А) D;



Б) C;

В) A;

Г) B.

## **ТЕОРЕТИЧНИЙ ТУР**

1. Охарактеризуйте особливості розташування природних зон Північної та Південної Америки. Поясніть, чому частина з них у Північній Америці має незвичне меридіональне або субмеридіональне простягання.

**(12 балів)**

2. Порівняйте принципову схему океанічних течій для північної та для південної півкуль Землі.

**(12 балів)**

3. Охарактеризуйте поняття «снігова лінія». Назвіть території Землі, в яких розташування снігової лінії набуває максимального та мінімального значень. Зазначте висоту снігової лінії на екваторі.



**(6 балів)**

## ПРАКТИЧНИЙ ТУР

1. Азимут пункту В відносно пункту А дорівнює  $60^\circ$ . Відстань від пункту А до пункту В по прямій лінії складає 6 км. Але на шляху від А до В лежить болото. Тому з пункту А до пункту В потрібно йти через пункт С за азимутом  $90^\circ$ . Визначте протяжність цього шляху, якщо масштаб плану 1:100000. **(12 балів)**

2. Встановіть за зовнішніми ознаками та структурою піску його походження (діяльність річки, льодовика, морських хвиль, вітру), форму рельєфу яка ним складена (бархан, пляж, надзаплавна тераса, моренний горб), Кліматичні умови та природну зону для яких він найбільш характерний. А також де на території України та Хмельницької області можна знайти поклади таких пісків.

Структура піску	Процес та форма рельєфу	Клімат та природна зона	Поклади в Україні та області
 <p data-bbox="150 1189 655 1272">Жовтий колір, різна величина зерен, багато мушель молюсків та їх уламків</p>			
 <p data-bbox="150 1641 655 1720">Білий колір, переважно дрібно-зернистий, з домішками слабо-обкатаних кременів</p>			

			
<p>Жовтий колір, дрібно-зернистий з одноманітною фракцією піщинок</p>			
			
<p>Бурий до коричневого колір з прошарками добре обкатаної гальки</p>			

(12 балів)

3. У шести точках на меридіані 30° сх. д. були визначені за картами атласу деякі характеристики клімату. Встановіть відповідність між точками, широта яких вказана нижче та визначеними характеристиками клімату, які подані у таблиці.

70° пн. ш. - .... ;

60° пн. ш. - .... ;

40° пн. ш. - .... ;

20° пн. ш. - .... ;

20° пд. ш. - .... ;

30° пд. ш. - .... .

Буквене позначення	Середньомісячна температура липня	Величина випаровуваності у мм	Річна кількість опадів у мм	Режим випадання опадів
А	+32	2500	100	Постійна посушливість
Б	+23	1200	490	Максимум – грудень-лютий
В	+17	480	650	Максимум – червень-серпень
Г	+15	1600	490	Максимум – грудень-лютий
Д	+9	1400	800	Рівномірний розподіл
Е	+9	350	510	Рівномірний розподіл

(6 балів)